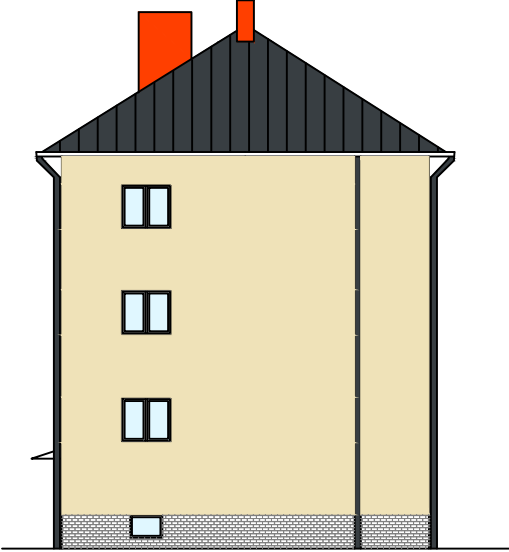


# BAREVNÉ ŘEŠENÍ - JATEČNÍ č.p. 266, 271, 276

VÝCHODNÍ



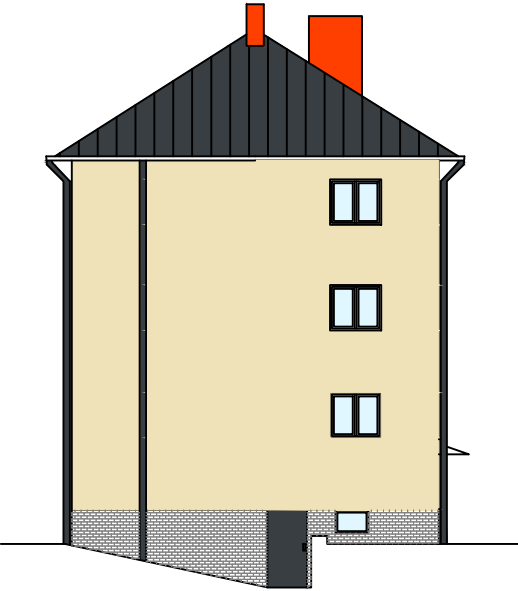
JÍŽNÍ



ZÁPADNÍ




SEVERNÍ



## LEGENDA BAREV

- OMÍTKA – PÍSKOVÁ (např. Baumit LIFE 0137)
- SOKL– OBKLAD (např. Klinker Piatto Antracyt)
- PRVKY – ANTRACITOVÁ ŠEDÁ RAL 7016

|   |                                       |   |                     |
|---|---------------------------------------|---|---------------------|
| VYPRACOVAL<br>ING. PETR LEHNER  | ZODP. PROJEKTANT<br>ING. TOMÁŠ PACOLA |  |                     |
| OBJEDNATEL<br>MĚSTO BOHUMÍN, MASARYKOVA 158, NOVÝ BOHUMÍN, 73581 BOHUMÍN                  |                                       | FORMÁT  | A3                  |
| MÍSTO STAVBY<br>KAT. ÚZ.: NOVÝ BOHUMÍN, PARC.Č.: 767/1, 2<br>766/4, 5, 6, 8, 9, 10        |                                       | DATUM   |                     |
| AKCE<br>ZATEPLENÍ DOMŮ A OPRAVA STŘECH<br>NA ul. JATEČNÍ v BOHUMÍNĚ I. č.p. 266, 271, 276 |                                       | ÚČEL  | DSP                 |
| OBSAH VÝKRESU<br>BAREVNÉ ŘEŠENÍ<br>JATEČNÍ č.p. 266, 271, 276                             |                                       | MĚŘÍTKO<br>1:200  | Č. VÝKRESU<br>D.416 |